

### รูปแสดงการปฏิบัติตามมาตรการป้องกันและแก้ไขผลกระทบสิ่งแวดล้อม

โครงการ ศุภาลัย คราม เขาเต่า (SUPALAI KRAM KHAO TAO) (ระยะก่อสร้าง)

ดำเนินการโดย บริษัท ศุภาลัย จำกัด (มหาชน)

ระหว่างเดือนพฤษภาคม - ธันวาคม พ.ศ.2568



รูปที่ 1 ติดตั้งรั้ว Metal Sheet รอบพื้นที่โครงการ



รูปที่ 2 ป้ายรายละเอียดโครงการ



รูปที่ 3 เจ้าหน้าที่เข้าพบบ้านข้างเคียง



รูปที่ 4 กำหนดเวลาทำงาน



รูปที่ 5 วิศวกรคุมงาน



รูปที่ 6 กล้องรับเรื่องร้องเรียน



รูปที่ 7 ป้ายเตือนการก่อสร้าง



รูปที่ 8 รางระบายน้ำ



รูปที่ 9 Safety Talk



รูปที่ 9 (ต่อ) Safety Talk





รูปที่ 10 เจ้าหน้าที่ทำความสะอาดหน้าโครงการ



รูปที่ 11 สเปรย์น้ำ



รูปที่ 12 พื้นที่ปิดคลุมผ้าใบ



รูปที่ 13 รถปูนซีเมนต์



รูปที่ 14 ผ้าใบก่อสร้าง (Mesh Sheet)



รูปที่ 15 ปล่องชั่วคราว



รูปที่ 16 ป้ายจำกัดความเร็ว



รูปที่ 17 ผ้าใบปิดคลุมท้ายรถกระบะ



รูปที่ 18 เจ้าหน้าที่รักษาความปลอดภัย



รูปที่ 19 เจ้าหน้าที่ล้างล้อรถ



รูปที่ 20 ห้องน้ำ-ห้องส้วม



รูปที่ 21 ถังบำบัดน้ำเสียสำเร็จรูป



รูปที่ 22 เจ้าหน้าที่ทำความสะอาดตะกอน



รูปที่ 23 ถังสำรองน้ำ



รูปที่ 24 ตู้กรองน้ำดื่ม



รูปที่ 25 ติดป้ายรณรงค์ประหยัดน้ำ





รูปที่ 26 เจ้าหน้าที่ตรวจสอบท่อประปา



รูปที่ 27 ถังขยะรองรับขยะมูลฝอย



รูปที่ 28 รถขยะเทศบาลเมืองหัวหิน



รูปที่ 29 เจ้าหน้าที่คัดแยกขยะ



รูปที่ 30 พื้นที่กองเศษวัสดุ



รูปที่ 31 หม้อแปลงไฟฟ้า



รูปที่ 32 เจ้าหน้าที่เทคนิคไฟฟ้า



รูปที่ 33 ติดป้ายรณรงค์ประหยัดไฟฟ้า



รูปที่ 34 กำหนดเวลารถบรรทุกเข้า-ออกโครงการ



รูปที่ 35 ป้ายติดต่อรถขนส่ง



รูปที่ 36 กฎระเบียบก่อสร้าง



รูปที่ 37 เจ้าหน้าที่ทำความสะอาดถังขยะ



รูปที่ 38 อุปกรณ์ป้องกันส่วนบุคคล



รูปที่ 39 ป้ายระวังพลัดตกลง



รูปที่ 40 พื้นที่เก็บวัตถุไวไฟ



รูปที่ 41 ถังดับเพลิงสารเคมี





รูปที่ 42 พื้นที่สูบน้ำ



รูปที่ 43 ตู้ควบคุมระบบไฟฟ้า



รูปที่ 44 ระบบไฟฟ้าต่อสาดดิน



รูปที่ 45 ป้ายแนะนำห้ามสับสวิตช์เชื่อมต่อวงจร



รูปที่ 46 จดรวมผล



รูปที่ 47 กล้องวงจรปิด







รูปที่ 53 ป้ายเตือนระวังอันตรายจากไฟฟ้า



รูปที่ 54 ป้ายรณรงค์คัดแยกขยะ



รูปที่ 55 ซ้อมดับเพลิง



รูปที่ 56 มีการตอกบัตรลงเวลาเข้าทำงาน พัก และเลิกงาน



รูปที่ 57 แต่งตั้งเจ้าหน้าที่ประสานงาน และช่องทางติดต่อสื่อสาร



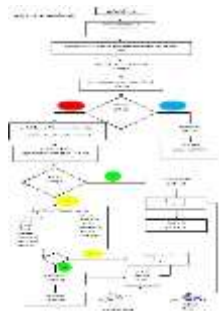
รูปที่ 58 กำจัดแหล่งลูกน้ำยุงลาย



รูปที่ 59 ระบบป้องกันและแจ้งเตือนอัคคีภัย



รูปที่ 60 การตรวจหาสารเสพติด



รูปที่ 61 แผนการปฏิบัติตัวเมื่อเกิดแผ่นดินไหว



รูปที่ 62 สุ่มตะกอนออกจากระบบบำบัดน้ำเสีย



รูปที่ 63 ประตูทางเข้า-ออกปิดทึบตลอดเวลา



รูปที่ 64 ปล่องทิ้งวัสดุชั่วคราว





รูปที่ 65 เจ้าหน้าที่ทำความสะอาดบ้านพัก